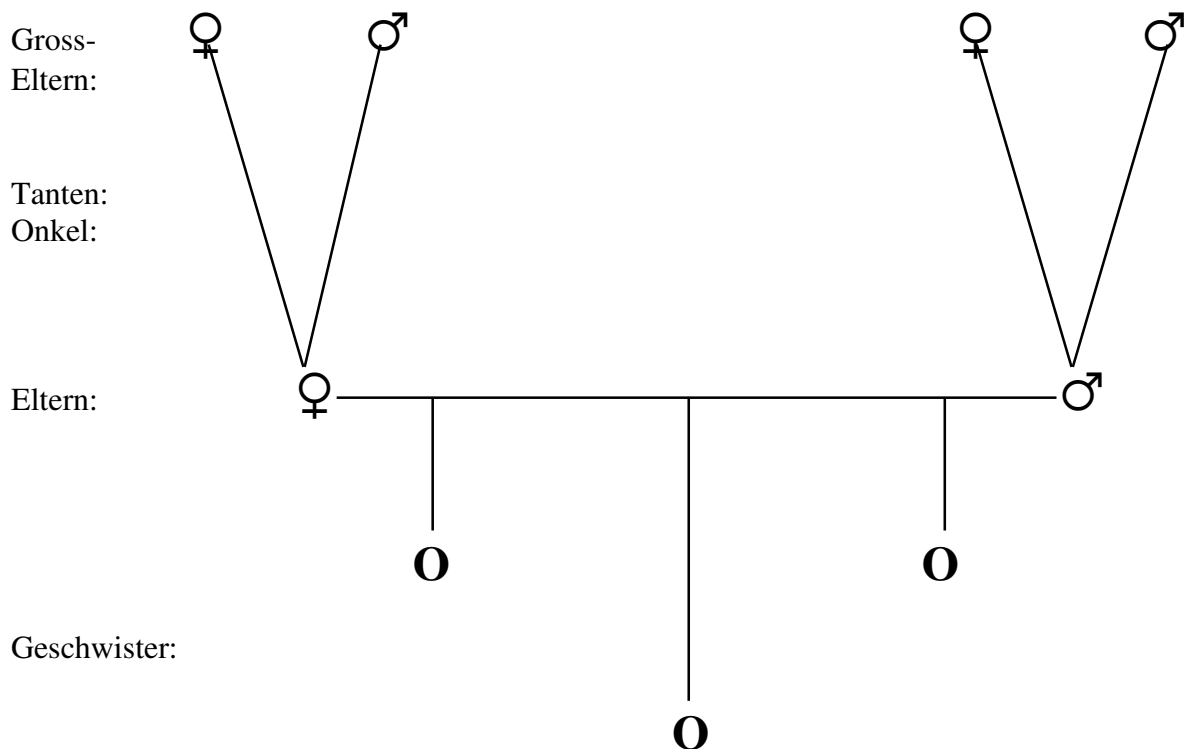


FAMILIENVORGESCHICHTE:

Asthma-Lungenentz.-Tuberculose-Mittelohrentz.-Epilepsie-Diabetes-Schilddrüsen-Rachitis
MS, Parkinson, Blutdruck↑, Schlaganfall, Zwillinge, Missbildungen, Alkohol, Osteoporose, Malaria
Rheuma/Ischias -Gicht-Warzen-Herzinfarkt-Ni/Blasen-entz.-Gebärmutter-Haut-Gefässe-Polyp
Leukämie-Hirntumor-Nerven-Geisteskrh-Selbstmord- Fehlg Geburt- Geschlechtskrankh. -Krebs Nieren-
/Gallensteine, Migräne, Allergien/Heuschnupfen, Ekzem, Myom, Zysten, Nasenbluten, Impfschäden
⇒ Bitte diese oder andere Krankheiten Ihrer Blutsverwandten unten im „Stammbaum,,
neben den Symbolen eintragen (je mehr desto besser!): ♀ = Frau ♂ = Mann



KINDERKRANKHEITEN: (in welcher Reihenfolge?)

Masern:

Scharlach:

Windpocken:

Röteln:

keine:

Keuchhusten:

Diphtherie:

Mumps:

Pfeiffer'sches Drüsenfieber:

im Erwachsenenalter:

IMPFUNGEN: (gab es Reaktionen: Fieber, Schmerzen, Abszess/Eiter, Lähmungen etc. oder: KEINE Reaktion?)

Masern/Mumps/Röteln:

Polio:

Diphtherie/Keuchhusten/Tetanus (DiTePe):

Tb (BCG):

Hepatitis A/B/C:

Grippe:

Zecken/FSME:

andere:

Tragen Sie bitte untenstehend die wichtigsten Krankheiten, Ereignisse, „Schicksalsschläge“, Partnerwechsel, Reisen in ferne Länder etc. chronologisch mit Datum ein:

CHRONOLOGIE (KRANKHEITEN, EINSCHNEIDENDE ERLEBNISSE, UNFÄLLE, OP, ...):

Schwangerschaft:

Geburt:

